

iz7DJR
ex
i7zez , iv3zez

updated : Jan / 2003

"SAMURAI"

extreme " zipped " antenna

designed : June / 2002__by Nino Paglialonga

E' abbastanza difficile migliorare una buona antenna e se quest'ultima è piccola il compito è ben più arduo.

It is quite hard to improve a good antenna ,and if the antenna is small it becomes extremely difficult.

Le dimensioni della Samurai sono simili ad una antenna per Vhf/Uhf ma le prestazioni sono notevoli ed opera sulle HF.

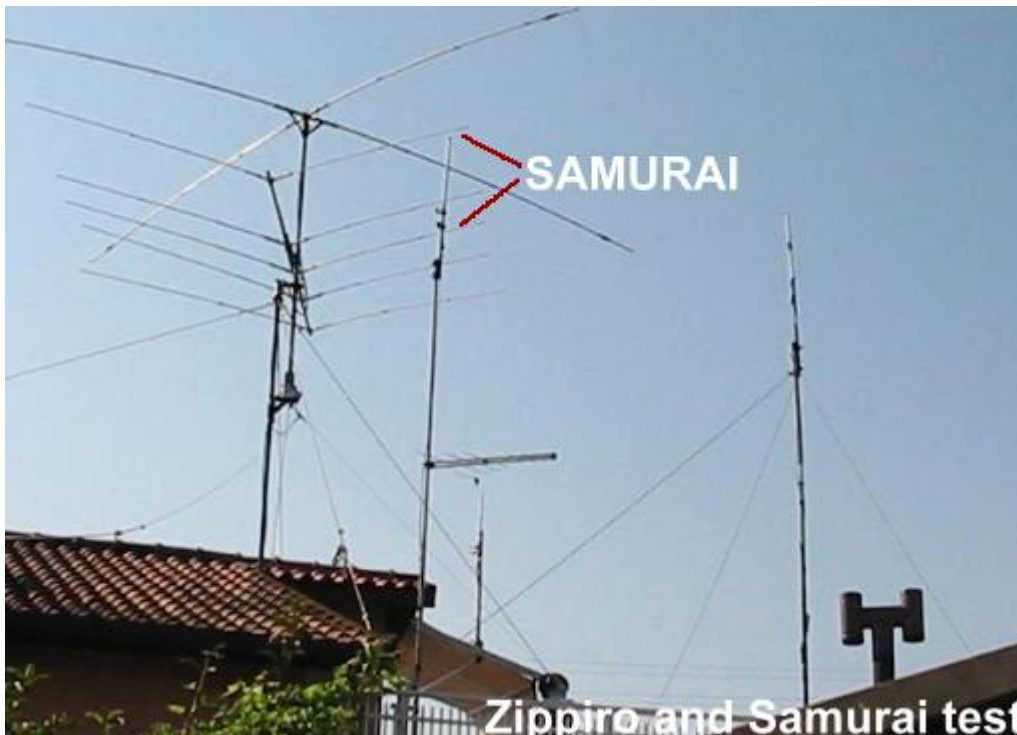
Samurai dimensions are like a vhf/uhf antenna but performances are great and operates on HF bands.

Meno energia è necessaria per produrre campo magnetico : un vantaggio per segnali deboli.

Less energy is required to produce magnetic field ,an advantage for weak signals.

Non è un sistema d'antenna e virtualmente massima irradiazione avviene dal cilindro,mentre tutti gli altri componenti sono "freddi".

It isn't an antenna system,so virtually maximum radiation comes from antenna cylinder only and all other components are "cold".



Più carica viene indirizzata verso l'antenna ed i componenti associati interagiscono quasi niente con l'ambiente circostante. Ne consegue un pattern di radiazione più pulito ,coerente e prevedibile e maggiore efficienza complessiva , che comporta maggior segnale.

More charge is channeled towards antenna cylinder and all antenna components interacts almost nothing with surrounding environment.

Commensurabile miglioramento viene dal sistema a " forzatura di corrente " adottato.

Good enhancement comes from "current forcing "method" adopted.

Si realizza ,quindi, un ulteriore recupero di efficienza e di energia.

Semplicissima procedura di messa a punto:appena pochi secondi.

Nessuna interazione fra i componenti della Samurai, taratura stabile , precisa e assai veloce.

Prove preliminari :

40m : collegato Brasile e USA, buon rapporto segnale / rumore e sensibilità, è stato possibile ricevere molto bene la Namibia da **INTERNO**.

20 m : K8 cw da **INTERNO** (25 w) e con antenna esterna AA3B,k3ww,N4af,K2sx,W3fm,Ki2g, **potenza 2,5 watt!!**

JA3 km (Giappone) , **potenza 2,5 w**

Jw0hu ,Svalbard , **potenza 2,5 w**

4L1ma , **potenza 2,5 w**

ZC4vg , **potenza 2,5 w**

JA1kgw ,2 x Qrp :5w for Ken _**2,5w Nino** (Ken ant yagi TH6dxx)

Test in corso



Nino Paglialonga: **iz7djr**

Very clean radiation pattern ,max efficiency and more signal radiated.

very very simple tune up procedure : just 1,2,3 and go.

No interaction among components so tune up is easy and fast.

Preliminary tests :

40m worked Brasil and USA , good s / n ratio and sensitivity it was possible to copy very well Namibia from INDOOR

20m : K8 cw from Indoor (25w) and outdoor ant: AA3B,k3ww,N4af,K2sx,W3fm,Ki2g, power 2,5 watt!!

JA3 km (Giappone) , power 2,5 w

Jw0hu ,Svalbard , power 2,5 w

4L1ma , power 2,5 w

ZC4vg , power 2,5 w

JA1kgw ,2 x Qrp :5w for Ken _2,5w Nino (Ken ant yagi TH6dxx)

The antenna is under test

ANTENNAS 